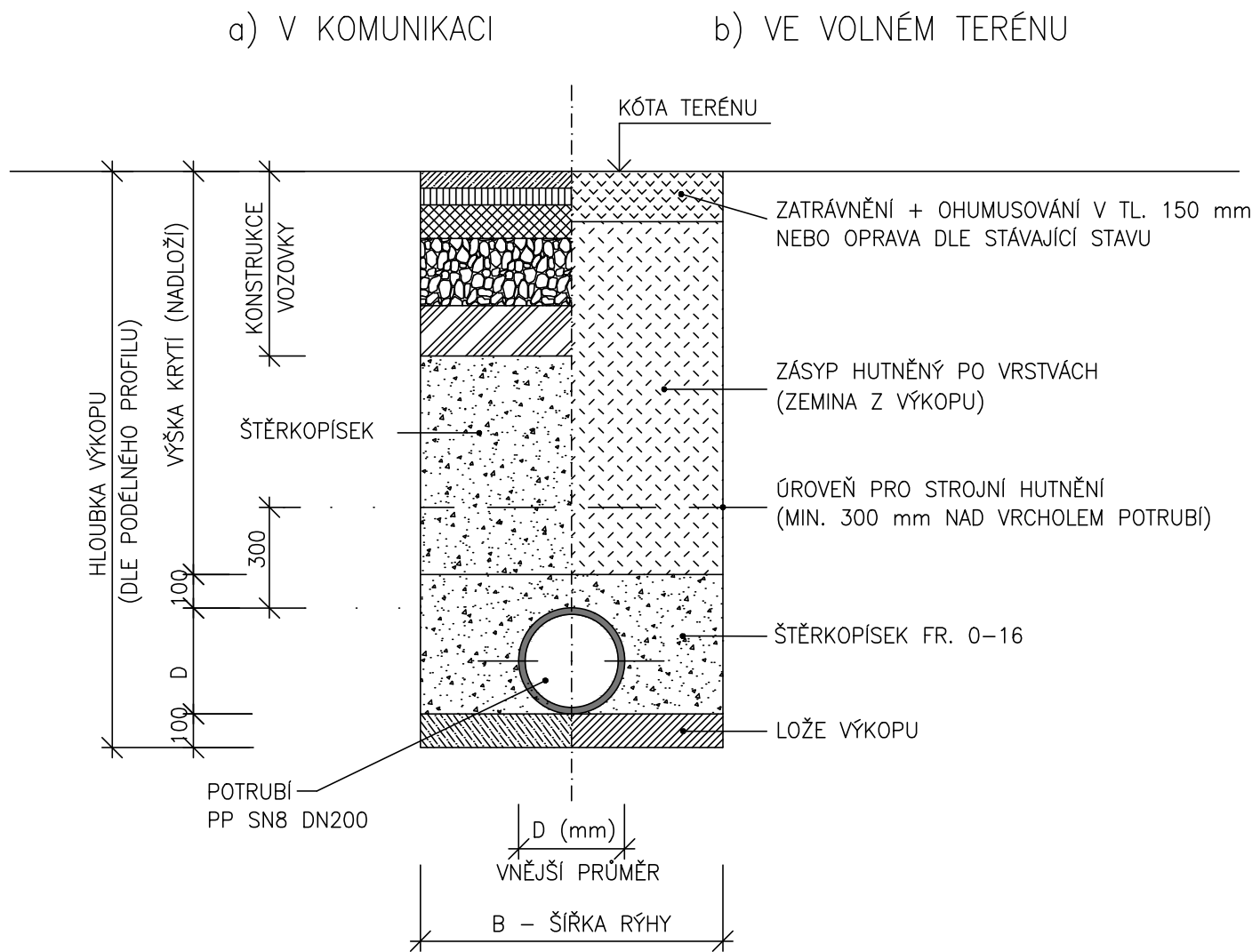
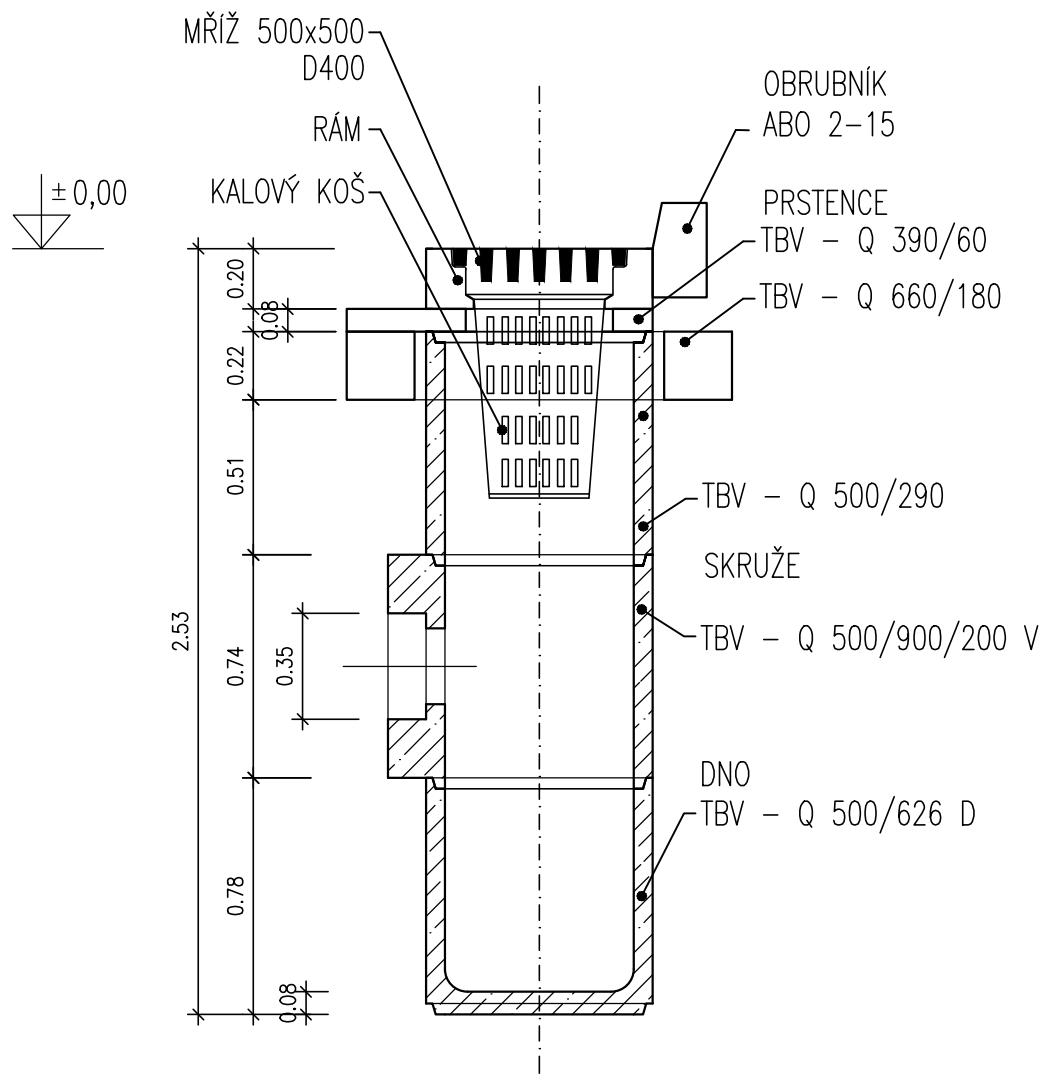


VZOR ULOŽENÍ POTRUBÍ PP SN8 DN200


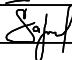




POZOR!
PŘI HLOUBCE RÝHY NAD 1,2m
BUDE VÝKOP OPATŘEN PŘÍLOŽNÝM PAŽENÍM

VZOROVÉ SLOŽENÍ DÍLCŮ DEŠŤOVÉ VPUSTI



SO 101

Kreslil:	ING. Š. ŠAFRÁNKOVÁ		<div><div>spol. s r.o.</div><div>PROJEKTOVÁ, INŽENÝRSKÁ A STAVEBNÍ ČINNOST</div><div>Žižkova 738, 566 01 Vysoké Mýto</div><div>tel.: 465 420 911</div><div>e-mail: info@optima-vm.cz</div></div>	
Zpracoval:	ING. Š. ŠAFRÁNKOVÁ			
Zodp. projektant:	ING. Š. ŠAFRÁNKOVÁ			
Hlavní projektant:	ING. B. SHEJBAL			
Technická kontrola:	ING. Z. NEUDERT			
Kraj: PARDUBICKÝ	Okres: ÚSTÍ NAD ORLICÍ	Obec: VYSOKÉ MÝTO		
Investor: SUS PARDUBICKÉHO KRAJE			Stupeň:	PDPS
Akce: ULICE VRACLAVSKÁ - STAVEBNÍ ÚPRAVY, VYSOKÉ MÝTO			Zak. č.:	4364 – 18 – 4
Objekt: SO 101 SILNICE III/30523 - UL. VRACLAVSKÁ			Arch. č.:	3692
Obsah: VPUST - ULOŽENÍ POTRUBÍ			Datum:	05/2021
			Formát:	2 A4
			Měřítko:	Číslo příl. výkresu:
			1 : 20	D.1.6
			Kóty:	